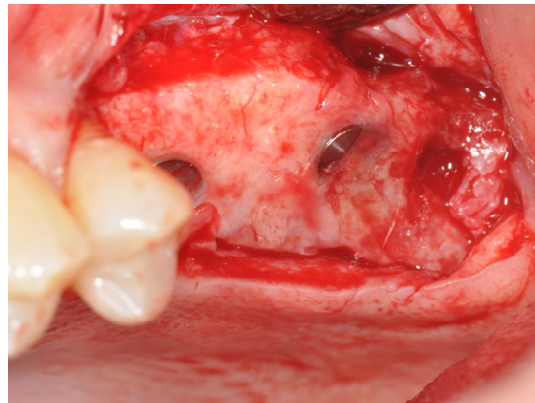
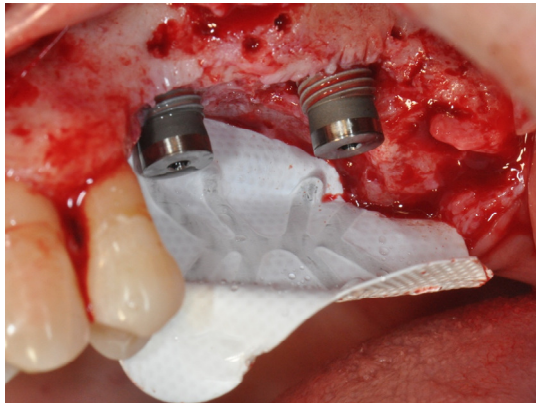


GBR VERTICALE NELLA MANDIBOLA e NEL MASCELLARE POSTERIORE



› **20 GIUGNO 2014, Bologna.**

Studio Nove Archi, Via Irnerio 41. Il corso è a numero chiuso.

Le membrane si espongono !!!

Siamo sicuri che sia vero o almeno così vero che ci sentiamo giustificati nel sostenerlo anche noi?

La tecnica chirurgica rigenerativa è una delle più importanti e necessarie opzioni terapeutiche a disposizione del clinico nel caso di gravi deficit ossei.

Fino ad oggi il fattore principale di quella che viene considerata la modesta predicibilità della GBR è stata l'esposizione delle membrane.

Adesso nuove conoscenze permettono di ottenere un'estensione coronale dei lembi superiore alle tecniche precedenti e quindi consentono di mantenere coperte le barriere in modo ancora più predicibile.

Nel corso sarà condivisa l'esperienza maturata dal relatore in 170 casi di rigenerazione sovracrestale e sarà presentato in dettaglio il protocollo chirurgico completo attraverso schemi, immagini e filmati.

In questo corso verrà eseguito

**Un intervento di GBR verticale ed orizzontale
nella mandibola posteriore**

e saranno presentati e discussi altri interventi rigenerativi dello stesso tipo

Programma del mattino 9,00 – 13,00

- Obiettivo della terapia
- Valutazioni delle alternative terapeutiche
- Indicazioni e controindicazioni alla GBR
- La mascherina diagnostica e chirurgica
- Il protocollo: dall'anestesia alla sutura
- La gestione dei tessuti molli
- La mobilizzazione del lembo linguale
- Membrane non riassorbibili e riassorbibili
- Applicazione e fissazione del materiale da innesto e della membrana
- Tecniche di sutura
- L'eventuale gestione delle complicanze
- La fase della rimozione della membrana
- Valutazione dei risultati a lungo termine

Programma del pomeriggio 13,30 – 17,30

- Condivisione della diagnosi del caso clinico in programma
- Esecuzione della chirurgia con proiezione in diretta
- Descrizione in diretta dei singoli step chirurgici
- Proiezione e discussione di interventi registrati
- Casistica clinica

Quote di partecipazione

- > 20 Giugno 2014: 540,00 € + iva 22%
- > La quota include i break di lavoro, attestato di partecipazione

Per informazioni tel. De Ore: **045 6020924**

Profilo del relatore

Marco Ronda

Laureato in medicina e chirurgia nel 1990 presso l'Università di Verona esercita la libera professione a Genova. Dal 2012 è professore a contratto presso l'Università di Bologna. Da circa quindici anni esegue impianti e ne ha all'attivo circa 3.000.

Attesta la frequenza al corso annuale di chirurgia avanzata del Prof. Massimo Simion e il master presso l'università della Pennsylvania sulle tecniche chirurgiche rigenerative.

Partecipa annualmente ai principali meeting e corsi organizzati sulle tecniche di rigenerazione ossea orizzontale e verticale.

È socio fondatore della Piezosurgery Academy.

È relatore di corsi teorico-pratici di Implantologia e Tecniche rigenerative.

È autore di un articolo - Int J Periodontics Restorative Dent. 2011 Sep-Oct;31(5):505-13, che descrive una nuova tecnica chirurgica di passivazione del lembo linguale.



Bologna, 20 Giugno 2014.

SEDE DEL CORSO: Studio Nove Archi, Via Irnerio 41, 40126 Bologna.

Tel. 051 42 12 411 www.novearchi.it A 1 km dalla stazione ferroviaria

Quota partecipazione: 540,00 € + iva 22%. La quota include: break e lunch.

Per informazioni 045 60 20 924.

Informazioni alberghiere seguiranno l'iscrizione.

SCHEDA D'ISCRIZIONE AL CORSO 20 Giugno 2014

Si prega di compilare la scheda in stampatello e di inviarla per email a amministrazione@deorematerials.com o per fax al numero **045 9613150** insieme a fotocopia del bonifico di:

➔ 658,80 € iva inclusa (540,00 € + iva 22%) causale "Corso 20 Giugno 2014".

Beneficiario bonifico: **De Ore di Andrea Nicolis; IBAN: IT 53 G 02008 59601 000100757025** (Unicredit, filiale di Arbizzano, Negrar).

Il corso è a numero chiuso. Le iscrizioni vengono accettate e confermate in base all'ordine di ricevimento di questi documenti. Non vengono accettate prenotazioni telefoniche.

NOME COGNOME/INTESTAZIONE FATTURA

INDIRIZZO CITTÀ CAP PROV.

PARTITA IVA CODICE FISCALE

TEL. CELL. EMAIL

INFORMATIVA SULLA PRIVACY (D.L.vo 196/2003) I dati personali richiesti saranno utilizzati per registrare la sua partecipazione e per le pratiche amministrative. Saranno trattati in accordo al D.L.vo 196/2003 per la registrazione ne propria banca dati informatica ed essere utilizzati per l'invio di comunicazioni in merito allo svolgimento di altri eventi di formazione. In qualunque momento Lei potrà esercitare i diritti di cui all'articolo 7 del Decreto 196/2003 in merito a verifica circa l'an veridicità e correttezza dei dati trattati, circa le modalità di trattamento, ed in merito alla Sua facoltà di opporsi, per motivi legittimi, al trattamento dei dati. CONDIZIONI CONTRATTUALI. Il diritto di disdetta con la richiesta restituzione della quota può essere esercitato fino a 15 giorni prima dell'evento. Qualora, per cause di forza maggiore o impossibilità sopravvenuta il corso non si dovesse tenere, si avrà diritto esclusivamente alla restituzione della quota versata. CONSENSO: Apponendo la firma in calce al presente modulo, manifesto il mio consenso al trattamento dei dati, nell'ambito delle finalità e modalità di cui sopra e accetto le condizioni contrattuali.

DATA FIRMA